

## Демонстрационный вариант

### проверочных материалов для промежуточной аттестации обучающихся 8 классов (в форме семейного образования и самообразования) по БИОЛОГИИ

Назначение демонстрационного варианта заключается в том, чтобы дать возможность составить представление о структуре работы, количестве заданий, их форме, уровне сложности.

**1** Какая наука изучает условия сохранения здоровья человека?

- 1) анатомия
- 2) физиология
- 3) гигиена
- 4) психология

**2** Молекулы АТФ выполняют в клетке функцию

- 1) защиты от антител
- 2) аккумулятора энергии
- 3) транспорта веществ
- 4) катализаторов реакций

**3** Какая система состоит из сердца, артерий, капилляров и вен?

- 1) кровеносная
- 2) эндокринная
- 3) дыхательная
- 4) нервная

**4** Рефлекторная дуга начинается с

- 1) исполнительного нейрона
- 2) вставочного нейрона
- 3) рабочего органа
- 4) рецептора

**5** Вегетативная нервная система регулирует

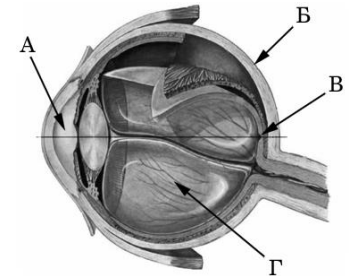
- 1) скелетную мускулатуру
- 2) координацию движений
- 3) постоянство внутренней среды
- 4) речь и мышление

**6** Щитовидную железу относят к железам внутренней секреции потому, что она

- 1) вырабатывает секрет
- 2) расположена внутри организма
- 3) не имеет выводящих протоков
- 4) обеспечивает рефлекторную регуляцию

**7** Какой буквой на рисунке обозначено стекловидное тело?

- 1) А
- 2) Б
- 3) В
- 4) Г



**8** За счет каких структур глаза человек видит в сумеречное время суток?

- 1) колбочек
- 2) палочек
- 3) радужки
- 4) роговицы

**9** В случае громкого звука уравнивание давления на барабанную перепонку со стороны полости среднего уха обеспечивает носоглотка и

- 1) слуховая труба
- 2) система слуховых косточек
- 3) вестибулярный аппарат
- 4) улитка

**10** Центры условных рефлексов у человека, в отличие от центров безусловных рефлексов, расположены в области серого вещества

- 1) коры больших полушарий
- 2) промежуточного мозга
- 3) среднего мозга
- 4) мозжечка

**11** Какой из указанных рефлексов сформировался при определяющем участии коры головного мозга?

- 1) слюноотделение в ответ на пищу
- 2) коленный рефлекс
- 3) рефлекс сосания
- 4) улыбка ребенка при виде матери

**12** Автоматически управляя автомобилем, человек использует возможности следующего вида памяти

- 1) образной
- 2) словесно-логической
- 3) эмоциональной
- 4) двигательной

**13** Выберите три правильных ответа из шести. Какие ткани из перечисленных относят к соединительным?

- 1) костная ткань
- 2) кубический эпителий
- 3) лимфа
- 4) сердечная мышечная ткань
- 5) плотная волокнистая ткань
- 6) гладкая мышечная ткань

Запишите в таблицу цифры выбранных ответов в порядке возрастания.

Ответ: 

|  |  |  |
|--|--|--|
|  |  |  |
|--|--|--|

**14**

Установите соответствие между гормоном и характеристикой, которая ему соответствует: к каждому элементу первого столбца подберите соответствующий элемент из второго и запишите выбранные цифры в таблицу под соответствующими буквами.

| ХАРАКТЕРИСТИКА   | ГОРМОН       |
|--|--------------|
| А) обеспечивает усвоение глюкозы клетками                                  | 1) адреналин |
| Б) вырабатывается поджелудочной железой                                    | 2) инсулин   |
| В) превращает гликоген в глюкозу   |              |
| Г) превращает глюкозу в гликоген   |              |
| Д) вырабатывается надпочечниками   |              |
| Е) действует сходно с действием симпатической нервной системой на организм |              |

Ответ: 

|   |   |   |   |   |   |
|---|---|---|---|---|---|
| А | Б | В | Г | Д | Е |
|---|---|---|---|---|---|

**15**

Выберите три правильных ответа из шести. Что из перечисленного характерно для человека страдающего близорукостью?

- 1) глазное яблоко укорочено
- 2) носит очки с двояковогнутыми линзами
- 3) в глазном яблоке изображение фокусируется за сетчаткой
- 4) глазное яблоко имеет удлиненную форму
- 5) носит очки с двояковыпуклыми линзами
- 6) в глазном яблоке изображение фокусируется перед сетчаткой

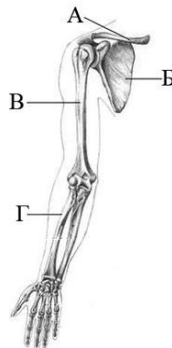
Запишите в таблицу цифры выбранных ответов в порядке возрастания.

Ответ: 

|  |  |  |
|--|--|--|
|  |  |  |
|--|--|--|

16 Какой буквой на рисунке обозначена плечевая кость?

- 1) А
- 2) Б
- 3) В
- 4) Г



17 Рост костей в толщину происходит благодаря делению клеток расположенных в области

- 1) желтого костного мозга
- 2) надкостницы
- 3) компактного вещества кости
- 4) губчатого вещества кости

18 Какой отдел позвоночника образован максимальным числом позвонков?

- 1) шейный
- 2) грудной
- 3) поясничный
- 4) крестцовый

19 Какую функцию выполняют эритроциты крови?

- 1) снабжение органов гормонами
- 2) транспорт питательных веществ
- 3) свертывание крови
- 4) перенос газов

20 Какой из вариантов переливания **недопустим** в медицинской практике?

- 1) донор с I, а реципиент с IV
- 2) донор с II, а реципиент со II
- 3) донор с III, а реципиент с IV
- 4) донор с IV, а реципиент с I

21 Заболевание, связанное с нарушениями в иммунной системе – это

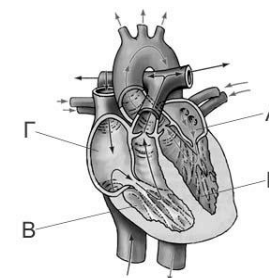
- 1) аллергия
- 2) гемофилия
- 3) анемия
- 4) гипотония

22 Кровеносная система человека

- 1) незамкнутая, сердце четырехкамерное
- 2) замкнутая, сердце трехкамерное
- 3) незамкнутая, сердце трехкамерное
- 4) замкнутая, сердце четырехкамерное

23 На рисунке изображена схема строения сердца человека. Какой буквой на ней обозначен правый желудочек?

- 1) А
- 2) Б
- 3) В
- 4) Г



24 Почему в капиллярах наблюдается наименьшая скорость тока крови?

- 1) стенки капилляров образованы одним слоем вытянутых клеток
- 2) капилляры имеют наибольшую суммарную площадь поперечного сечения
- 3) капилляры максимально далеко расположены от сердца
- 4) стенки капилляров не имеют мышечных волокон

25 Голосовые связки у человека располагаются в области

- 1) трахеи
- 2) гортани
- 3) пищевода
- 4) корня языка

**26** Где в организме человека происходит образование углекислого газа?

- 1) в мышечном волокне
- 2) в голосовой щели
- 3) в эритроците
- 4) в легком

**27** Согревание вдыхаемого воздуха в носовой полости происходит за счет наличия

- 1) обонятельных клеток
- 2) ресничек эпителиальной ткани
- 3) подкожных кровеносных сосудов
- 4) слизи вырабатываемой железистыми клетками

**28** Выберите три правильных ответа из шести. Какие из перечисленных костей образуют скелет нижней конечности?

- 1) кость запястья
- 2) кость плюсны
- 3) бедренная кость
- 4) лучевая кость
- 5) большеберцовая кость
- 6) позвонок

Запишите в таблицу цифры выбранных ответов в порядке возрастания. Ответ:

|  |  |  |
|--|--|--|
|  |  |  |
|--|--|--|

**29** Установите соответствие между характеристикой круга кровообращения и его названием: для каждой позиции из первого столбца подберите соответствующую позицию из второго столбца, обозначенную цифрой. Впишите в таблицу цифры в таблицу под соответствующими буквами.

- | ХАРАКТЕРИСТИКА КРУГА КРОВООБРАЩЕНИЯ                    | НАЗВАНИЕ        |
|--|-----------------|
| А) начинается в левом желудочке                        | 1) большой круг |
| Б) кровь течет в легкие                                | 2) малый круг   |
| В) кровь артериальная превращается в венозную          |                 |
| Г) заканчивается в левом предсердии                    |                 |
| Д) кровь выходит из сердца под давлением 30 мм. рт.ст. |                 |
| Е) кровь выходит из сердца под давлением 120 мм.рт.ст. |                 |

Ответ:

|   |   |   |   |   |   |
|---|---|---|---|---|---|
| А | Б | В | Г | Д | Е |
|   |   |   |   |   |   |

**30** Установите соответствие между признаком сосуда и видом: для каждой позиции из первого столбца подберите соответствующую позицию из второго столбца, обозначенную цифрой. Впишите в таблицу цифры в таблицу под соответствующими буквами.

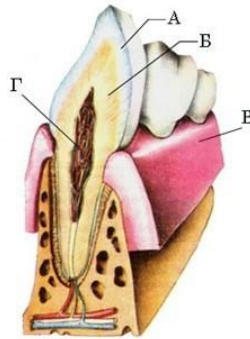
- | ПРИЗНАК СОСУДА                               | ВИД        |
|--|------------|
| А) кровь по сосуду движется от сердца        | 1) вена    |
| Б) стенка сосуда имеет толстый мышечный слой | 2) артерия |
| В) в сосуде высокое кровяное давление        |            |
| Г) в сосуде низкое давление крови            |            |
| Д) кровь по сосуду движется к сердцу         |            |
| Е) внутри сосуда имеются клапаны             |            |

Ответ:

|   |   |   |   |   |   |
|---|---|---|---|---|---|
| А | Б | В | Г | Д | Е |
|   |   |   |   |   |   |

31. Какой буквой на рисунке изображена пульпа?

- 1) А
- 2) Б
- 3) В
- 4) Г



34.

Установите соответствие между обменом веществ и превращением энергии и его видом: для каждой позиции из первого столбца подберите соответствующую позицию из второго столбца, обозначенную цифрой. Впишите в таблицу цифры в таблицу под соответствующими буквами.

**ОБМЕН ВЕЩЕСТВ И ПРЕВРАЩЕНИЕ ЭНЕРГИИ**

**ВИД**

- А) выделяется энергия при распаде молекул АТФ
- Б) синтезируются сложные органические вещества
- В) преобладает в период роста организма
- Г) зависит от сезонных колебаний температуры
- Д) запасается энергия в молекулах АТФ
- Е) распадаются сложные органические вещества

- 1) пластический
- 2) энергетический

Ответ:

| А | Б | В | Г | Д | Е |
|---|---|---|---|---|---|
|   |   |   |   |   |   |

32. Необходимый для жизнедеятельности строительный материал человек получает в процессе

- 1) пластического обмена
- 2) роста
- 3) развития
- 4) передачи нервного импульса

33. Выберите три правильных ответа из шести. Какие органы тела человека относят к половой системе?

- 1) яичник
- 2) селезёнка
- 3) предстательная железа
- 4) мочеточник
- 5) прямая кишка
- 6) матка

Запишите в таблицу цифры выбранных ответов в порядке возрастания.

Ответ: 

|  |  |  |
|--|--|--|
|  |  |  |
|--|--|--|

35

Вставьте в текст «Изменение пищи в ротовой полости человека» пропущенные термины из предложенного перечня, используя для этого цифровые обозначения. Напишите в текст цифры выбранных ответов, а затем получившуюся последовательность цифр (по тексту) впишите в приведенную ниже таблицу.

**ИЗМЕНЕНИЕ ПИЩИ В РОТОВОЙ ПОЛОСТИ ЧЕЛОВЕКА**

В пищеварительной системе человека происходит механическое и \_\_\_\_\_(А) преобразование пищи. Уже в ротовой полости пища пережёвывается и переваривается, здесь начинает расщепляться\_(Б). Под действием слюны это вещество превращаются в \_\_\_\_ (В). Слюна имеет (Г) реакцию.

**Перечень терминов**

- 1) слабощелочная
- 2) кислая
- 3) химическое
- 4) жир
- 5) крахмал
- 6) растворимый сахар
- 7) белок
- 8) аминокислота

Запишите в таблицу цифры под соответствующим буквами.

Ответ:

| А | Б | В | Г |
|---|---|---|---|
|   |   |   |   |

**Система оценивания результатов выполнения заданий проверочной работы**

*Ответы к заданиям с выбором ответа и кратким ответом*

| Номер задания | Ответ  | Балл |
|---------------|--------|------|
| 1             | 3      | 1    |
| 2             | 2      | 1    |
| 3             | 1      | 1    |
| 4             | 4      | 1    |
| 5             | 3      | 1    |
| 6             | 3      | 1    |
| 7             | 4      | 1    |
| 8             | 2      | 1    |
| 9             | 1      | 1    |
| 10            | 1      | 1    |
| 11            | 4      | 1    |
| 12            | 4      | 1    |
| 13            | 135    | 2    |
| 14            | 221211 | 2    |
| 15            | 246    | 2    |
| 16            | 3      | 1    |
| 17            | 2      | 1    |
| 18            | 2      | 1    |
| 19            | 4      | 1    |
| 20            | 4      | 1    |
| 21            | 1      | 1    |
| 22            | 4      | 1    |
| 23            | 3      | 1    |
| 24            | 2      | 1    |
| 25            | 2      | 1    |
| 26            | 1      | 1    |
| 27            | 3      | 1    |
| 28            | 235    | 2    |
| 29            | 121221 | 2    |
| 30            | 222111 | 2    |
| 31            | 4      | 1    |
| 32            | 1      | 1    |
| 33            | 136    | 2    |
| 34            | 111222 | 2    |
| 35            | 3561   | 2    |